

# Aufgabenstellung I

- Sie benötigen Informationen zu einem bestimmten Unternehmen in dem Sie in Kürze ein Bewerbungs- bzw. Verkaufsgespräch haben
- Gefragte Infos sind z.B.:
  - Adresse, Telefon, Homepage, nähere Angaben zum Tätigkeitsgebiet
  - Geschäftsführer, ggf. sonstige Personen
  - Zahl Mitarbeiter/Umsatz

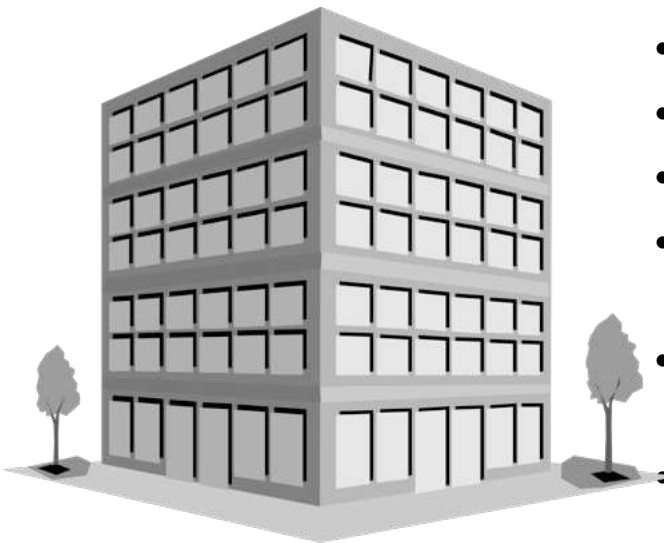
# Aufgabenstellung II

- Sie suchen Lieferanten für
  - Salamander
  - Amphibienzäune

# Firmeninformationen

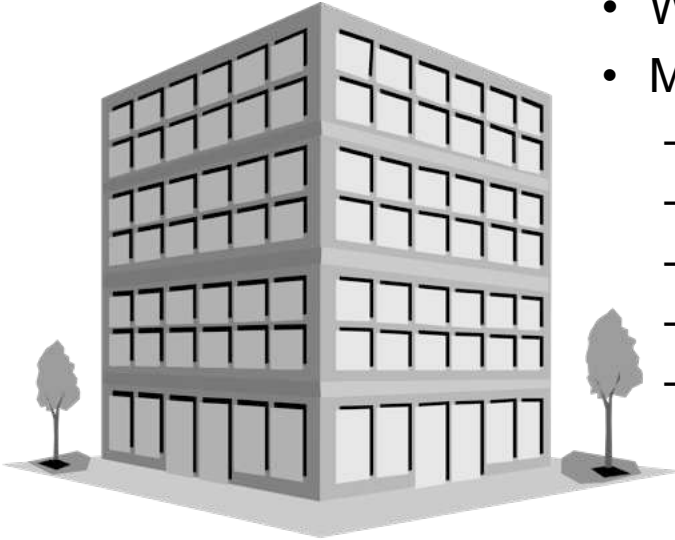
Online Datenbanken  
Internet  
CD-ROM, Nachschlagewerke

# Firmeninformationen



- Quellen (Beispiele):
- Firmenbuch
- Telefonbuch
- Telefonische Nachfragen
- Daten von Kreditschützern
- Daten von Adressverlegern

# Firmeninformationen



- Weitere Quellen:
- Mitgliederverzeichnisse
  - Z.B. Wirtschaftskammer
  - Rechtsanwälte
  - Ziviltechniker
  - Verbände
  - Etc.

# Firmeninformationen

- Anbieter von
  - Branchenverzeichnissen
    - Gelbe Seiten; Europages
  - Lieferverzeichnissen
    - Europages; WLW
  - DB mit betriebswirtschaftlichem Hintergrund
    - Compass, Herold-CD; zahlreiche Online-DB
  - Allgemeine Firmendatenbanken
    - Firmen A-Z der WKO

# Firmendatenbanken

- Eintrag teilweise kostenpflichtig:
  - Firma.at; Made in Austria etc.
  - Alle Firmen können sich eintragen lassen
  - Adressbestand aber eher gering
  - Erweiterte Daten sind kostenpflichtig
  - Dafür Vorreihung bei den Ergebnissen

# Firmendatenbanken

- Eintrag immer kostenpflichtig
  - WLW, Europages etc.
  - Nur beschränkte Zahl
  - Diese Daten aber meist sehr gut (Firma zahlt dafür)
  - Abruf kostenfrei
  - Vor allem für Lieferverzeichnisse anzutreffen

# Firmendatenbanken

- Datenbanken ohne Eintragungsgebühr
  - Z.B. WKO
  - Praktisch alle Firmen erfasst, Daten aber teilweise veraltet bzw. nicht gewartet
  - Zugriff entweder kostenfrei (WKO)
  - Zugriff teilweise kostenpflichtig (Compass)
  - Zugriff immer kostenpflichtig (div. sehr gute Online Datenbanken)

# Firmeninformationen

- Branchenverzeichnisse
  - Hervorgegangen aus gedruckten Branchenbüchern
    - Gelbe Seiten
    - Bieten Kommunikationsdaten und Unternehmensgegenstand
    - Suchbar nach einzelner Firma, Ort oder Branche
    - Gelbe Seiten

# Firmeninformationen

- Internationale Branchenverzeichnisse:
  - Über [www.herold.at](http://www.herold.at) auch Verzeichnis der Gelben Seiten in einer Vielzahl anderer Länder
    - Internationale Gelbe Seiten
  - Auch Kauf der „Gelben Seiten“ möglich
    - Gelbe Seiten CD

# Firmeninformationen

- Herold Business Class CD
  - über 140.000 Firmen
  - alle Business to Business-Branchen
  - zahlreiche Email- und Web-Adressen
  - Suche nach: Branche
  - Firmennamen
  - Email- und Web-Adressen
  - Zusatzinfo (Text im Inserat)
  - Exportfunktion: Bis zu fünf Datensätze können gleichzeitig ausgedruckt oder als Textdatei exportiert werden.
  - Kosten ca. 24,-- EUR
  - Business Class CD

# Firmeninformationen

## – Europages:

- Ca. 500.000 Unternehmen in 30 Ländern
- Teilweise (geringe) Zusatzdaten
  - Umsatz, Beschäftigte
- Suche nach Firma oder Branche
- Seit 1982 auf dem Markt, Erste Ausgabe in 6 Ländern; 1986 15 Länder, heute > 30 Länder
- Mehrsprachig; Eintrag kostenpflichtig
- Ausgaben auf CD, Buchform oder Internet
- [www.europages.com](http://www.europages.com)

# Firmeninformationen

- Lieferverzeichnisse
  - Im Unterschied zu Branchenverzeichnissen wird hier nach einem bestimmten Produkt gesucht!
  - Lieferverzeichnisse finden zu einer Vielzahl von Produkten oder Dienstleistungen die passenden Firmen
  - Zusätzlich regionale Eingrenzung möglich

# Lieferverzeichnisse

- Zu den meisten Unternehmen werden mehrere Produkte erfasst
- Benötigt für
  - Einkauf: Suche nach Lieferanten
  - Verkauf: wenn Zielgruppe oder Produkt genau beschreibbar
- Anbieter u.a.:
  - Europages, WLW

## Lieferverzeichnisse Wer liefert Was

- Verschiedene Medien:
  - Buch
  - CD-ROM
  - Internet
  - [www.wlw.at](http://www.wlw.at)
  - [www.wlw.de](http://www.wlw.de)
- 410.000 Firmen
- 43.000 (70.000) Produkte
- 15 Länder
- 11 Sprachen
- Eintrag:
  - Beahlt: inkl. Werbung möglich
  - Kostenfrei: ggf. möglich aber kein Recht auf Eintragung

# Lieferverzeichnisse

## Wer liefert Was

- 1932 erstmals als Buch in Leipzig herausgegeben
- 1995 Datenbank erstmals im Internet
- Abfragen + Eintrag kostenpflichtig
- Ab Sep. 2001 Abfrage kostenfrei, Werbekunden werden vorgereiht
- Kein Anspruch auf Eintragung ohne bezahlte Einschaltung (aber ggf. möglich)

# Lieferverzeichnisse

## Wer liefert Was

- Ergänzend zum Lieferantennachweis
  - Anforderung von Angeboten
  - Teilweise Online-Kataloge
  - Daten zu handelnden Personen (Einkauf/Verkauf)
- Auch Übersetzungsfunktion für Produktbezeichnung möglich
  - Z.B. Rohrpost
- Teilweise „exotische“ Produkte findbar

# Wer liefert was?

- Datenbanken dzt. für
    - Österreich
    - Kroatien
    - Tschechien
    - Deutschland
    - Slowakei
    - Schweiz
- Bei der Suche in Wer liefert was über den Bereich „andere Länder“ auch nützliche Linksammlung von Suchmaschinen in anderen Ländern
- Bzw.  
[http://www.wlw.de/com/index\\_sonstige.html](http://www.wlw.de/com/index_sonstige.html)

## Firmeninformationen

- DB mit betriebswirtschaftlichem Hintergrund
  - Gründungsjahr
  - Entwicklung
  - Führungskräfte
  - Mitarbeiterzahlen, Umsatz
  - Exportmärkte, Beteiligungen
  - Bilanzen etc.

# Firmeninformationen

- DB mit betriebswirtschaftlichem Hintergrund bzw. für Marketing – Beispiele :
  - Compass Verlag
    - 170.000 österr. Unternehmen
    - Buchversion, CD-ROM, Internet
  - Herold-Verlag
    - 320.000 österr. Unternehmen
    - Daten auch vom KSV
    - CD-ROM verschiedene Versionen
  - Creditreform
    - Österreichische + deutsche Unternehmen auf CD
  - Etc.

## DB mit betriebswirtschaftlichem Hintergrund

- Herold Business Marketing CD-ROM
  - Verschiedene Ausführungen
    - Basic (560,-- EUR/Stk.)
      - Kommunikationsdaten + Branche
    - Standard (1.340,-- EUR)
      - Zusätzlich Person (GF), Umsatz, MA, Firmenbuch-Nr., Rechtsform
    - Professional (ca. 2.010 EUR)
      - Gründungsjahr, Beteiligungen, Kapital, Gesellschafter/Eigentümer, Abteilungsleiter etc.
    - Geo -> Geomarketing (ca. 6.400 EUR)
  - Herold CD-Versionen

# Herold Business Marketing CD

- direkter Zugriff auf die vollständigsten und aktuellsten österreichischen Unternehmensdaten:
  - Präzise Daten zu mehr als 340.000 österreichischen Firmen und Institutionen,
  - Firmenname, Adresse, Telefon, Fax, E-Mail, Internet, etc.
- Marketingrelevante Zusatzinfos zu ca. 100.000 namhaften Unternehmen
  - wie z.B. Firmenprofil, Umsatz, Anzahl der Mitarbeiter, Fuhrpark, u.v.m.

# Herold Business Marketing CD

- Ansprechpartner in ca. 230.000 Firmen:
  - Name, Titel und Position von Geschäftsführung und Abteilungsleitern
- Zusatztool »geo«: effizientes Werkzeug für Geomarketing (s.u.)
  - Firmendaten, Hintergrundkarten von Tele Atlas sowie demografische und sozioökonomische Daten von WIGeoGIS. Digitale Landkarten und Analysen zur Bevölkerungsstruktur für Marketingaktivitäten oder Analyse Mitbewerber im Umfeld

| Selektionskriterien/Dateninhalte    | geopack* | prof.   | standard | basic   |
|-------------------------------------|----------|---------|----------|---------|
| <b>Firmendaten (ca. 340.000)</b>    |          |         |          |         |
| Firmenname                          | •        | •       | •        | •       |
| Straße, Hausnummer                  | •        | •       | •        | •       |
| Bundesland, PLZ, Ort                | •        | •       | •        | •       |
| Politischer Bezirk                  | •        | •       | •        | –       |
| Telefon-, Telefaxnummer             | •        | •       | •        | •       |
| E-Mail                              | •        | •       | •        | –       |
| Internet                            | •        | •       | •        | •       |
| HEROLD-Branche                      | •        | •       | •        | •       |
| Branchenübergruppe                  | •        | •       | •        | •       |
| Branchenkategorie                   | •        | •       | •        | •       |
| HEROLD-Nummer                       | •        | •       | •        | –       |
| Adressstyp (Zentrale, Filiale)      | •        | •       | •        | –       |
| Auf CD seit Version ...             | •        | •       | •        | –       |
| <b>Detailldaten (ca. 100.000)</b>   |          |         |          |         |
| O-NACE Branchencode                 | •        | •       | •        | •       |
| Firmenname laut Firmenbuch          | •        | •       | •        | –       |
| Firmenbuchnummer                    | •        | •       | •        | –       |
| KSV-Firmennummer                    | •        | •       | •        | –       |
| Gründungsjahr, Prot. Datum          | •        | •       | –        | –       |
| Rechtsform                          | •        | •       | •        | –       |
| UID (Umsatzst. Identifikations Nr.) | •        | •       | –        | –       |
| Beteiligungen                       | •        | •       | –        | –       |
| Bankverbindung (BLZ)                | •        | •       | –        | –       |
| Umsatz EURO                         | •        | •       | •        | –       |
| Kapital EURO                        | •        | •       | –        | –       |
| Anzahl MA/Ang./Arb./Lehr            | •/•/•/•  | •/•/•/• | •/•/•/•  | •/•/•/• |
| Fuhrpark ges./PKW/LKW/Kombi         | •/•/•/•  | •/•/•/• | •/•/•/•  | •/•/•/• |
| Import-Export ja / nein             | •        | •       | •        | –       |
| Import-Export Länder                | •        | •       | –        | –       |
| Tätigkeitsbeschreibung              | •        | •       | –        | –       |

| Personendaten  | 230.000 | 230.000 | 136.000 | – |
|--|---------|---------|---------|---|
| Anrede, Titel, Vorname, Name   | •       | •       | •       | – |
| Gesellschafter, Eigentümer   | •       | •       | –       | – |
| Geschäftsführung   | •       | •       | •       | – |
| Abteilungsleiter   | •       | •       | –       | – |
| <b>Demografische und sozioökonomische Inhalte</b>                                    |         |         |         |   |
| Digitale Landkarten in verschiedenen Maßstäben                                       | •       | –       | –       | – |
| Einwohnerzahlen, Haushalte, Haushaltsgrößen  | •       | –       | –       | – |
| Altersstruktur, Bildungsstand, Staatszugehörigkeit                                   | •       | –       | –       | – |
| Familienstand, Familiengröße   | •       | –       | –       | – |
| Kaufkraftklassen   | •       | –       | –       | – |
| <b>Funktionen</b>  |         |         |         |   |
| Suche  | •       | •       | •       | • |
| Filter kombinieren   | •       | •       | •       | • |
| Personenmanager  | •       | •       | •       | – |
| Druck (Liste, Details, Branchenbaum)   | •       | •       | •       | • |
| Mailing  | •       | •       | •       | • |
| Export (✓ = 1.000/Programmstart)   | •       | •       | •       | ✓ |
| Archivfunktion (speichern/laden)   | •       | •       | •       | • |
| Branchenstatistik  | •       | •       | •       | • |
| Netzwerkfähigkeit  | •       | •       | •       | – |
| Anzahl Arbeitsplätze inklusive   | 2       | 2       | 1       | 1 |
| * geopack besteht aus den Marketing CDs professional und geo.                        |         |         |         |   |
| Die HEROLD Marketing CD business ist in allen Versionen Citrix/Terminal-Server-fähig |         |         |         |   |

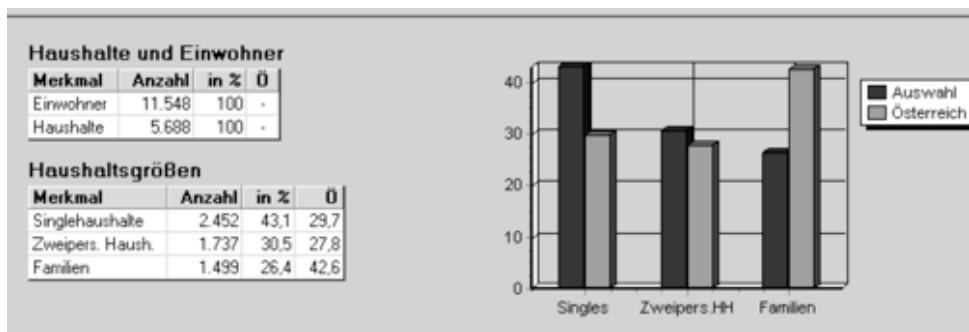
# Herold Business Marketing CD geo

- Zusätzliche geographische Analysefunktionen
- Mitbewerbs-, Branchen- und Marktanalysen



# Herold Business Marketing CD geo

- Demographische Merkmale im Einzugsgebiet (Zählsprenkel) -> Potentialanalyse



- Zusätzlich Informationen zur Kaufkraftklasse -> grobe Einteilung in drei Klassen

# Einschub: Marketing CD private

- **Grunddaten von mehr als 4 Millionen Privatpersonen in Österreich**
  - (also alle Daten für eine korrekte Adressierung)
- **Marketingrelevante Zusatzinfos zu mehr als 2 Millionen Privatpersonen**
  - (diese Daten, wie z.B. Altersklasse, Gebäudeart, Haushaltsvorstand etc. können Sie für Selektionen heranziehen, **aber nicht einsehen, exportieren oder drucken**)

## DB mit betriebswirtschaftlichem Hintergrund

- **Compass-Verlag**
  - Früher Herausgeber des „Zentralblattes für die Eintragungen in das Firmenbuch der Republik Österreich“
  - Erfasst sind in erster Linie protokollierte Firmen
  - Zusätzlich Möglichkeit zum Selbsteintrag

# Compass-Verlag

- [www.compnet.at](http://www.compnet.at)
- Grundinformationen sind kostenfrei
- Tiefer gehende Daten sind kostenpflichtig
  - Teilw. Bis zur Bilanz abrufbar
- Möglichkeit eines kostenfreien Testzugangs
  - Zusendung von Benutzername und Password erfolgt sofort
  - Ab dann 24 Stunden oder im Wert von maximal 50,-- EUR kostenfreie Nutzung möglich

## Datenbanken von Creditreform

- Creditreform
  - Kreditschützer ursprünglich aus Deutschland, seit 1889 auch in Österreich; Büro auch in Graz
    - (8010 Graz, Herrengasse 9 Telefon 0316/82 65 12 Fax 0316/82 65 11 )
    - Mehr zum Angebot als Kreditschützer s.u.
- Bietet verschiedene Datenbanken zu Österreich bzw. Deutschland

# Datenbanken von Creditreform

- Sowohl für's Marketing als auch zur Infobeschaffung einsetzbar
- Datenbank nur österreichische Unternehmen
  - **Aurelia**  
(Austrian reliable company information)
  - Verschiedene Versionen
    - 130.000 (105.000) wirtschaftsaktive Firmen Österreichs oder die 40.000 bzw. 20.000 größten Unternehmen
    - Offenbar dzt. nur im Abo (Mindestlaufzeit 2 Jahre) lieferbar

## Alle 105.000 Unternehmen:

Adresse, Telefon- und Faxnummer, Rechtsform, Gründungs- und Änderungsdaten, Branchenzuordnungen national (WZ-93) und international (diverse), ausführliche Tätigkeitsbeschreibung, Mitarbeiter, Umsatz, Kapital, Management, Gesellschafter und Beteiligungen (auch als Baumdiagramm), mikrogeografische Zuordnung über Gemeindegliederungsziffer (GKZ), Hausbanken, Im- und Exportquoten, Firmenlogos

## 3.000 publizitätspflichtige Unternehmen:

29 Positionen der Bilanz, 22 Positionen der Gewinn- und Verlustrechnung, 40 Kennzahlen

## *Die Nutzung der Informationen*

### Suche und Weiterverarbeitung

AURELIA ist schnell, flexibel und einfach zu bedienen. Sie können jede beliebige Zielgruppe anhand von 60 frei miteinander kombinierbaren Suchkriterien ermitteln.

Damit sind auch komplexe Recherchen wie "die Suche nach Softwarehäusern mit einem 10%-igen Umsatz- oder Mitarbeiterwachstum der letzten 3 Jahre mit Sitz in der Steiermark aber nicht in Graz" ganz leicht durchführbar.

### **Beteiligungsstrukturen**

AURELIA liefert Ihnen die Beteiligungsverhältnisse einzelner Unternehmen sowie großer Konzerne als Liste und Baumdiagramm. Hierbei ermöglichen Hyperlinks eine schnelle Navigation zwischen Mutter- und Tochtergesellschaften.

#### **Landkartendarstellung**

AURELIA zeigt Ihnen die Gebiete an, in denen Ihre Zielgruppen und Kunden besonders stark bzw. schwach vertreten sind. Sie können sich die Konzentration der Firmen, Umsätze und des Kapitals auch innerhalb Ihrer eigenen Vertriebsgebiete abbilden lassen. Auf Basis dieser Informationen können Sie per Mausklick sogar eine neue ergebnisorientierte Struktur Ihrer Vertriebsgebiete aufstellen.

#### **Marktanalysen**

Untersuchen Sie in AURELIA branchenspezifische Marktvolumina und -strukturen mithilfe integrierter statistischer Analysetools (Aggregation, Verteilung, Konzentration, Regression und Segmentierung).

#### **Unternehmensvergleiche**

Stellen Sie die Charakteristika eines Unternehmens (z. B. Ihres eigenen Hauses) denen einer beliebigen Vergleichsgruppe oder bestimmter Wettbewerber gegenüber.

#### **Kundenanalysen**

Ermitteln Sie in AURELIA, welche Ihrer Kunden das größte Wachstumspotential für Sie aufweisen. Stellen Sie einfach Ihre mit den Kunden erzielten Verkaufsergebnisse deren Gesamtumsätzen gegenüber und berechnen die Durchdringungsindizes Ihrer Kunden.

#### **Datenabgleich**

Die integrierte Matching Software ermöglicht Ihnen den Abgleich Ihres eigenen Firmendatenbestandes mit den Firmeninformationen von AURELIA. Nach diesem Datenabgleich kann Ihr Bestand einfach aktualisiert und um weitere Unternehmen oder Zusatzinformationen ergänzt werden.

#### **AURELIA für Marketing**

- Ermitteln Sie systematisch Ihr Firmenkundenpotential
- Sprechen Sie Ihre Zielgruppen direkt per Mailing oder Telefonmarketing an
- Analysieren Sie die Struktur Ihrer Zielgruppen und deren geografische Verteilung
- Führen Sie in AURELIA einen Abgleich mit Ihren eigenen Firmendaten durch und reichern Sie diese dann mit AURELIA-Daten an
- Verknüpfen Sie Ihre Firmendaten mit externen statistischen Informationen über Gemeindenzahlen (GKZ)

#### **AURELIA für Vertrieb**

- Bereiten Sie Vertriebsgespräche mit verlässlichen Daten vor
- Nutzen Sie Beteiligungsinformationen für Ihr Key-Account-Management
- Optimieren Sie Vertriebsgebiete und -quoten gemäß der Verteilung Ihrer Zielgruppen

#### **AURELIA für Research**

- Recherchieren Sie alle österreichischen Unternehmen in einer Quelle
- Nutzen Sie zahlreiche Kriterien und die Bool'sche Verknüpfung für individuelle Suchen
- Stellen Sie Rechercheergebnisse in Diagrammen und Landkarten ansprechend dar

#### **AURELIA für Corporate Finance und M&A**

- Ermitteln Sie Unternehmen nach Branche, Umsatz, Beteiligungsverhältnissen etc.
- Ergänzen Sie Ihre Präsentationsunterlagen mit Branchen- und Wettbewerbsanalysen
- Analysieren Sie Konzernstrukturen

#### **AURELIA für strategische Unternehmensplanung**

- Bestimmen Sie Ihre aussichtsreichsten Geschäftspotentiale
- Ermitteln Sie Ihre Kunden mit dem größten Entwicklungspotential
- Optimieren Sie Ihre Standortplanung
- Vergleichen Sie Ihr Haus mit dem Wettbewerb

Kosten:

CD20.000 Untern.

799,-- EUR/a

CD 40,000 Untern.

1.499,-- EUR/a

Gesamte DB

2.999,-- EUR/a

# Datenbanken von Creditreform

- Datenbank über österreichische und deutsche Unternehmen
  - **Markus = (Marktuntersuchungen)**  
Deutsche und österreichische Unternehmen mit 900.000 Datensätzen auf DVD.

MARKUS liefert Ihnen auf Knopfdruck ausführliche, verlässliche und aktuelle Geschäftsinformationen zu 900.000 deutschen und österreichischen im Handelsregister geführten Unternehmen sowie zu 1,5 Mio. Entscheidern. Mit MARKUS haben Sie zudem Zugriff auf 2,5 Millionen Verknüpfungen zu Gesellschaftern und Tochtergesellschaften weltweit.

#### **Alle 900.000 Unternehmen:**

Adresse, Telefon- und Faxnummer, Rechtsform, Gründungs- und Änderungsdaten, Branchenzuordnungen national (WZ 2003) und international (NACE 1, US SIC, NAICS u.a.), ausführliche Tätigkeitsbeschreibung, Mitarbeiter, Umsatz, Kapital, Umsatz pro Mitarbeiter, Management, Gesellschafter und Beteiligungen (auch als Baumdiagramm), mikrogeografische Zuordnung über Gemeindegrenznummer (GKZ) und Kreisgemeindegrenznummer (KGS), Hausbanken, Im- und Exportquoten, Börsennotierung.

## Suche und Weiterverarbeitung wie AURELIA

#### **Beteiligungsstrukturen**

MARKUS liefert Ihnen die Beteiligungsverhältnisse einzelner Unternehmen sowie großer Konzerne als Liste und Baumdiagramm. Hierbei werden nationale und internationale, direkte und indirekte Verflechtungen sowie die jeweilige Beteiligungshöhe und der Unabhängigkeitsindikator des Unternehmens aufgeführt. Sie können mithilfe von MARKUS die Zugehörigkeit zu Konzernen und die jeweilige Konzernmutter ermitteln. Hyperlinks ermöglichen eine schnelle Navigation zwischen Mutter- und Tochtergesellschaften.

# Firmeninformationen

- Allgemeine Firmendatenbanken
  - Keine bestimmte Schwerpunktsetzung
  - Daten werden teilweise von den Firmen direkt eingetragen
  - Selbstbeschreibung, keine neutrale Überprüfung
  - Angebot im Netz praktisch nicht mehr überschaubar
  - Inhalt teilweise sehr mager

# Firmeninformationen

- Zwei Beispiele
  - [www.firma.at](http://www.firma.at)
    - IDEC, etwa 5000 Adressen
  - [www.made-austria.com](http://www.made-austria.com)
    - Knapp 30.000 Einträge
  - Vorsicht: Daneben auch eine Vielzahl von schwarzen Schafen mit Internet-Verzeichnissen, Fax-Verzeichnissen, Gewerberegister etc.

# Firmeninformationen

- Firmen A-Z der Wirtschaftskammer
  - Frei zugängliches Verzeichnis der Mitgliedsfirmen der WKO
  - Einfache und erweiterte Suche
  - Brancheneinteilung nach Kammerzugehörigkeit
    - z.B.: Augenoptiker, Bandagisten und Hörgeräteakustiker in einer Branche

# Firmeninformationen

- Firmen A-Z der Wirtschaftskammer
  - Geschäftsführer: nur gewerberechtigter Geschäftsführer!
  - Gute regionale Eingrenzung möglich
  - Grunddaten stammen von WKO, Eintrag kann aber von Unternehmen selbst erweitert werden
  - Gewisse Rückschlüsse auf Gewerbeberechtigung möglich, bzw. ob überhaupt eine Gewerbeberechtigung besteht
  - Rückschlüsse aufgrund der Zugehörigkeit zur Fachgruppe, Gremium etc. möglich.
- [www.wko.at](http://www.wko.at)

# Firmeninformationen

- Zahlreiche höherwertige Angebote in Form von Online-Datenbanken
  - Kostenpflichtige Abfrage
  - Redigierter Inhalt
  - Teilw. nur grössere Firmen erfasst
    - z.B.: Hoppenstedt Austria
      - Ab 2 Mio. EUR Umsatz, 70 MA bzw. 700.000 EUR Kapital
      - Ca. 14.000 Unternehmen, ca. 100.000 Ansprechpersonen  
ca. 33.000 Eigentümerinformationen
      - [www.hoppenstedt.at](http://www.hoppenstedt.at)
      - Anm.: der "Verlag Hoppenstedt & Co., Wirtschaftsverlag GmbH" wurde mit der "Compass Verlag GmbH" verschmolzen. Hoppenstedt bleibt jedoch unverändert als Marke erhalten und wird vom Compass Verlag betreut und vertrieben. Es ändert sich lediglich der gesetzliche Rahmen durch Firmenübernahme.

## Aufgabenstellung

- Die Zeichen stehen gut, daß Sie von einem neuen Kunden den Auftrag zur Lieferung einer größeren Maschine bekommen
- In die Freude über diesen großen Auftrag schleicht sich langsam auch etwas Skepsis und Sorge ein, ob der neue Kunde die Ware auch pünktlich zahlen wird...
- Was können Sie nun tun?

# Kreditinformationen



# Kreditinformationen

- Firmeninformationen bieten grundsätzliche Informationen zu den eingetragenen Firmen
- In Rechtsangelegenheiten oft zusätzliche Informationen nötig:
  - Bonitätsinformationen, Kreditinformationen
  - Insolvenzinformationen
  - Zeichnungsberechtigte

# Kreditinformationen

- Als Unternehmen haben Sie Kunden, denen sie Kredit gewähren
  - Lieferantenkredit
  - Zahlung meist erst nach Lieferung mit Zahlungsziel
  - Z.B. Monatsrechnung – fällig 14 Tage nach Erhalt

# Kreditinformationen

- Zahlungsprobleme des Kunden müssen rechtzeitig erkannt werden
- Im Insolvenzfall
  - Forderung termingerecht anmelden
  - Eigentumsvorbehalt geltend machen

# Kreditinformationen

- Rechtzeitiges Erkennen von Zahlungsproblemen nötig
  - Eigenes Mahnwesen
    - Bei Zahlungsverzug Einstellung weiterer Lieferung bzw. Lieferung nur gegen Barzahlung
  - Daten von Kreditschützern
  - Konkursveröffentlichungen

# Kreditinformationen

- **Österreich**
  - 1869 wurde in der Monarchie eine Konkursordnung erlassen
  - 1870 Kaufleute und Industrielle gründen den Kreditschutzverband
    - Aufgabe Information der Mitglieder über Firmen mit zweifelhafte Zahlungsmoral
  - 1924 Alpenländischer Kreditorenverband gegründet

# Kreditinformationen

- **Deutschland:**
  - **1879** gründen Unternehmer in Mainz einen Verein, um das „schädliche **Credit**geben zu **reformieren**“.
  - Bis Anfang des 19. Jahrhunderts hatte es fast ausschließlich Bargeschäfte gegeben. Der rasante Aufschwung der Wirtschaft führte dazu, dass immer häufiger auf offene Rechnung - also auf Kredit - geliefert wurde.
  - Creditreform schützt seither seine Mitglieder vor Forderungsausfällen.

# Kreditinformationen

- **International:**
  - 1844 Robert Graham Dun gründet eine Auskunftei
  - 1933 mit der John-Bradstreet-Agentur fusioniert
  - Heute Dun & Bradstreet

# Kreditinformationen

- Kreditschutzverband von 1870 - KSV
  - Rund 18.000 Mitglieder
  - 600 MA
  - 25 Mio. EUR Umsatz (1999)
  - Ein Drittel des Umsatzes im reinen Online Bereich
  - In Österreich Marktführer, Büro u.a. auch in Graz
  - 2 Mio. Anfragen pro Jahr
  - 55 % der Inlandsnachfragen
  - Neben Firmendaten auch Negativdaten von Privatpersonen gespeichert (dzt. Etwa 1,5 Mio. Pers.)

# Kreditinformationen

- Alpenländischer Kreditorenverband – AKV
  - Ca. 7000 Mitglieder
  - 190 MA
  - Keine Umsatz- und Marktdaten bekannt
  - Nach Einschätzung der Konkurrenz < 5% Marktanteil
  - Stärke: Inkassobereich

# Kreditinformationen

- Creditreform:
  - 4.200 Mitarbeiter, cirka 180 Geschäftsstellen europaweit, davon 130 in Deutschland
  - 180.000 Mitglieder (gesamt WW)
  - In Österreich: seit 1889 tätig, ca. 115 Mitarbeiter, 8 Büros, u.a. auch in Graz
  - Angeboten z.B. Firmenauskünfte (aber auch zu Privatpersonen online in DL)
  - Inkassodienste, Bonitätsauskünfte, Forderungsankauf etc.

# Kreditinformationen

- Dun & Bradstreet
  - größte Auskunftei der Welt
  - Ges. ca. 55.000 MA (Teilung Sep 2000)
  - Dun & Bradstreet Information Services
    - 11.500 MA
    - 3.200 Analysten, darunter 4 US-Präsidenten als D&B Reporter (Abe Lincoln, Ulysses Grant, Grover Cleveland, William Mc Kinley)
  - 2 Mrd. Dollar Umsatz

# Kreditinformationen

- Dun & Bradstreet
  - Infos zu 58 Mio. Unternehmen in 200 Ländern
  - Eigene Büros in 39 Ländern
  - In Österreich: 82 MA, ca. 6 Mio. EUR Umsatz
  - 20 % Marktanteil

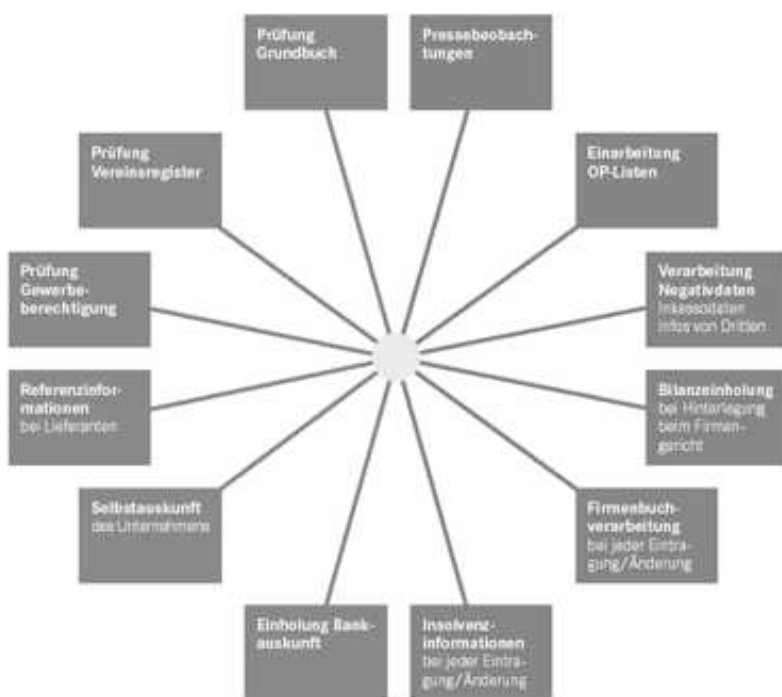
# Kreditinformationen

- Angebote von Kreditschützern
  - Informationswesen
    - Bonitätsauskünfte (s.u.)
    - Kreditauskünfte
    - Marktanalysen
  - Insolvenz- und Versteigerungsinformationen
  - Mitgliederberatung (Wirtschaftsrecht)

# Kreditinformationen

- Angebote von Kreditschützern
  - Mahn- und Inkassowesen
    - außergerichtlich und gerichtlich
  - Überwachung uneinbringlicher Forderungen
  - Vertretung in Insolvenzverfahren

## Kreditinformationen - Informationsquellen



Neben den Recherchen von über 100 Info-Agents fließen automatisiert tagaktuell Daten aus unterschiedlichen Quellen ein und garantieren so nicht nur die entscheidende Aktualität, sondern auch die besondere Qualität.

KSV

- manuelle oder anlassbezogene Verarbeitung
- laufende oder automatisierte Verarbeitung

Quelle: [www.ksv.at](http://www.ksv.at)

# Kreditinformationen

- Bonitätsauskünfte:
  - Meist u.a. in Form eines Index angegeben
  - Z.B. Creditreform-Bonitätsindex
  - 15 verschiedene Kriterien werden in unterschiedlicher Gewichtung und Klassifizierung zur (automatischen) Berechnung eines aussagefähigen Bonitätsindex herangezogen.
  - die Daten dazu werden jeweils vor Ort recherchiert und elektronisch gespeichert.

# Kreditinformationen

- Daten, die in den Bonitätsindex eingehen
  - ◆ Zahlungsweise (lt. Creditreform)
  - ◆ Krediturteil
  - ◆ Unternehmensentwicklung
  - ◆ Auftragslage
  - ◆ Rechtsform
  - ◆ Branche
  - ◆ Unternehmensalter

# Kreditinformationen

- Daten, die in den Bonitätsindex eingehen
  - ◆ Umsatz/Gesamtleistung
  - ◆ Produktivität/Umsatz pro Mitarbeiter
  - ◆ Mitarbeiter-Anzahl
  - ◆ Eigenkapital
  - ◆ Kapitalumschlag
  - ◆ Zahlungsweise des Unternehmens
  - ◆ Zahlungsverhalten der Kunden des Unternehmens
  - ◆ Gesellschafterstruktur

# Kreditinformationen

- Bonitätsindex
  - Die genannten Daten gehen mit unterschiedlicher Gewichtung in den Index ein
    - Vereinfacht kann man sagen, dass je nach Unternehmenstyp und Branchensituation die Zahlungsweise mit 20 % bis 24 % Gewichtung und das durch Creditreform vergebene individuelle Krediturteil mit 25 % bis 30 % in den Bonitätsindex einfließen.

# Kreditinformationen

- Krediturteil
  - Wird bei der Recherche individuell vergeben
  - hier werden insbesondere der persönliche Eindruck von der Firma bzw. den kreditnehmenden Personen sowie das bisherige Geschäftsgebaren dargestellt

# Kreditinformationen

- Weitere Größen für den Bonitätsindex
  - Umsatz- und Finanzdaten fließen mit ca. 25 % ein
  - Strukturdaten der beurteilten Firma mit 10 % bis 15 %.
  - Die restlichen ca. 10 % bis 15 % der Gewichtung gelten für die allgemeine Lage der Branche und die Größenordnung des Unternehmens.

# Kreditinformationen

- Bonitätsindex
  - Dieser wird dann aus der Gewichtung und den Risikoklassen eines jeden Kriteriums automatisch durch die EDV errechnet
  - Bonitätsindex soll eine direkte Einschätzung des Risikos ermöglichen
  - Ist ähnlich zu sehen wie eine Schulnote mit zwei Kommastellen.

Quelle „Bonitätsindex“ und näheres dazu siehe  
[www.creditreform.at/anlagen/Boniindex2006.pdf](http://www.creditreform.at/anlagen/Boniindex2006.pdf)

# Kreditinformationen

- Bonitätsindex Einstufung (Creditreform)
  - ◆ 000 keine Einstufung
  - ◆ 100 – 149 hervorragende Bonität
  - ◆ 150 – 200 sehr gute Bonität
  - ◆ 201 – 250 gute Bonität
  - ◆ 251 – 300 mittlere Bonität
  - ◆ 301 – 350 schwache Bonität
  - ◆ 351 – 499 nicht ausreichende Bonität
  - ◆ 500 Geschäftsverbindung abgelehnt
  - ◆ 600 Insolvenzverfahren

Die Prognose- oder Treffsicherheit wird am besten durch das Insolvenzausfallrisiko dargestellt. Der angegebene Prozentwert drückt die Wahrscheinlichkeit aus, mit der ein Unternehmen in Österreich innerhalb eines Jahres insolvent wird.

| BONITÄTSINDEX | BASEL II gemäßes Auskunftstraining |                                   |
|---------------|------------------------------------|-----------------------------------|
|               | AUSKUNFTSRATING                    | AUSFALLSRISIKO (PD) nach BASEL II |
| 100-150       | Ratingklasse 1                     | 0,11 %                            |
| 151-190       | Ratingklasse 2                     | 0,35 %                            |
| 191-222       | Ratingklasse 3                     | 0,56 %                            |
| 223-260       | Ratingklasse 4                     | 1,21 %                            |
| 261-294       | Ratingklasse 5                     | 2,43 %                            |
| 295-322       | Ratingklasse 6                     | 3,91 %                            |
| 323-360       | Ratingklasse 7                     | 8,23 %                            |
| 361-390       | Ratingklasse 8                     | 14,49 %                           |
| ab 391        | Ratingklasse 9                     | 17,54 %                           |

## Ähnlich - Bonitätsbewertung bei KSV

| KSV-Rating | KSV-NeugründerScore | Risiko      | Ausfallrisiko                       |      |
|------------|---------------------|-------------|-------------------------------------|------|
| 100-199    |                     | keines      | Risiko liegt unter dem Durchschnitt | Go   |
| 200-299    | 200, 250            | sehr gering |                                     |      |
| 300-399    | 300, 350            | gering      |                                     |      |
| 400-499    | 400, 450            | erhöht      | Risiko liegt über dem Durchschnitt  | Stop |
| 500-599    | 500, 550            | hoch        |                                     |      |
| 600-699    | 600                 | sehr hoch   |                                     |      |
| 700        |                     | Insolvenz   |                                     |      |

Das KSV-Rating und der KSV-NeugründerScore zeigen Ihnen klar, wie groß die Gefahr einer Unternehmensinsolvenz ist.

## Bonitätsindex

Vereinfachte und fiktive Berechnung für die Musterauskunft

| Rechtsform                         | GmbH                           |                |            |           |           |          |          |
|------------------------------------|--------------------------------|----------------|------------|-----------|-----------|----------|----------|
| Branche                            | Maschinenbau                   |                |            |           |           |          |          |
| Unternehmensalter                  | 29 Jahre                       |                |            |           |           |          |          |
| Unternehmensentwicklung            | Positiv (Klasse 2)             |                |            |           |           |          |          |
| Auftragslage                       | Gut (Klasse 2)                 |                |            |           |           |          |          |
| Zahlungsweise                      | vereinbarungsgemäß (Klasse 2)  |                |            |           |           |          |          |
| Krediturteil                       | Verbindung zulässig (Klasse 2) |                |            |           |           |          |          |
| Risikofaktoren                     | Gewichtung<br>%                | Klassifikation |            |           |           |          |          |
|                                    |                                | 1              | 2          | 3         | 4         | 5        | 6        |
| Zahlungsweise                      | 20                             |                | 40         |           |           |          |          |
| Krediturteil                       | 25                             |                | 50         |           |           |          |          |
| Unternehmensentwicklung            | 8                              |                | 16         |           |           |          |          |
| Auftragslage                       | 7                              |                | 14         |           |           |          |          |
| Rechtsform                         | 4                              |                |            |           | 16        |          |          |
| Branche                            | 4                              |                | 8          |           |           |          |          |
| Unternehmensalter                  | 4                              | 4              |            |           |           |          |          |
| Umsatz                             | 2                              |                |            | 6         |           |          |          |
| Umsatz / Mitarbeiter               | 4                              |                |            | 12        |           |          |          |
| Mitarbeiter-Anzahl                 | 2                              |                | 4          |           |           |          |          |
| Eigenkapital                       | 4                              |                | 8          |           |           |          |          |
| Kapitalumschlag                    | 4                              |                | 8          |           |           |          |          |
| Zahlungsverhalten des Unternehmens | 4                              |                | 8          |           |           |          |          |
| Zahlungsverhalten der Kunden       | 4                              |                | 8          |           |           |          |          |
| Gesellschafterstruktur             | 4                              |                | 8          |           |           |          |          |
| <b>Summe</b>                       | <b>100</b>                     | <b>4</b>       | <b>172</b> | <b>18</b> | <b>16</b> | <b>0</b> | <b>0</b> |
| <b>Bonitätsindex</b>               |                                | <b>210</b>     |            |           |           |          |          |

## Kreditinformationen

- **Personenauskünfte**
  - Bei KSV: angeblich Negativdaten zu 1,5 Mio. Personen
  - Bei Creditreform nur Auskünfte über Privatpersonen in Deutschland
    - Auskünfte über Privatpersonen und Endverbraucher in drei Produktvarianten: **Consumer Standard, Advanced** und **Professional**. Die Varianten bedeuten einen abgestuften Zugriff auf die CEG Privatpersonen-Datenbank, in der über 56 Millionen personenbezogenen Datensätze erfasst sind.
    - Eigenauskunft erhältlich

# Kreditinformationen

- Personenauskünfte

|                 |            |  |       |
|-----------------|------------|--|-------|
| Negativmerkmale | 20.05.2004 | Eidesstattliche Versicherung<br>Tauernstraße 12, 41836 Hückelhoven<br>Gewerbliche Adresse bzw. Adresse einer<br>Firmenbeteiligung.           | (940) |
|                 | 20.12.2003 | Einstellung des Insolvenzverfahrens<br>nach Anzeige der<br>Masseunzulänglichkeit<br>Hellersbergstr. 12, 40460 Neuss                          | (763) |
| Inkasso         | 20.05.2003 | gerichtlich bezahlt<br>479,- EUR<br>Tauernstraße 12, 41836 Hückelhoven<br>Gewerbliche Adresse bzw. Adresse einer<br>Firmenbeteiligung.       | (09)  |
|                 | 20.09.2003 | nicht bezahlt, mittellos<br>1234,- EUR<br>Tauernstraße 12, 41836 Hückelhoven<br>Gewerbliche Adresse bzw. Adresse einer<br>Firmenbeteiligung. | (30)  |

## Kreditinformationen - Personenauskünfte

|  |   |
|--|---|
| Zahlungs-<br>erfahrungen<br>unserer Kunden | Bank / Kreditkarte / 1234 Euro<br>besteht seit 01.07.2001, geschlossen am 01.02.2003<br>aktuell: in Verzug, historisch: ausgeglichen (08/00)<br>Mahnbescheid, nicht realisierte Forderung (A,03)<br>letzte Aktualisierung: 29.08.2004<br>Tauernstraße 12, 41836 Hückelhoven |
| negative<br>Zahlungs-<br>erfahrungen       |   |
| positive<br>Zahlungs-<br>erfahrungen       | Telekommunikation / Mobilfunk / 350 Euro<br>besteht seit 23.07.2001, geschlossen: nicht<br>bekannt<br>aktuell: ausgeglichen, historisch: ausgeglichen (08/00)<br>Tauernstraße 12, 41836 Hückelhoven   |
| Anfragen                                   | Zu der angefragten Person sind aus folgenden Branchen<br>Anfragen (Anträge, Bestellungen) bekannt:<br>Bank am 21.5.2001 wg. Kreditkarte<br>Tauernstraße 12, 41836 Hückelhoven<br>Telekommunikation am 23.07.2001 wg. Mobilfunkkarte<br>Hellersbergstr. 12, 41460 Neuss      |
| Recherchen                                 | Über die angefragte Person wurde innerhalb der letzten 3<br>Jahre von Creditreform eine schriftliche oder<br>telefonische Auskunft erteilt.<br>523.1174534 bei Creditreform Mönchengladbach   |
| Risikoklasse                               | 6<br>harte Negativmerkmale  |
| Krediturteil                               | Geschäftsverbindung wird abgelehnt (06)   |

# Kreditinformationen

- Personenauskünfte: auch Verknüpfung mit Daten zum Umfeld

|        |   |      |
|--------|---|------|
|        | Die folgende Beschreibung gilt unabhängig von der angefragten Person und den oben genannten Angaben.  |      |
| Umfeld | Überdurchschnittlicher Anteil von Singlehaushalten  | (03) |
|        | 35 % bis unter 40 % Haushaltsvorstände unter 30 Jahre   | (07) |
|        | 10 % bis unter 15 % Haushaltsvorstände über 60 Jahre  | (02) |
|        | Wohnblocks mit 10 - 19 Haushalten   | (e)  |
|        | reine Wohnstraße  | (01) |
|        | Jüngere Leute in älteren Mietwohnungen  | (21) |
|        | Mittlere berufliche Qualifikation. Kleine Haushalte; Mehrfamilienhäuser der Zwischen- und frühen Nachkriegsjahre in zentrumsnaher Lage  |      |
|        | Kaufkraft-Index 105 (Bundesdurchschnitt = 100)  |      |
|        | Der Kaufkraft-Index bezieht sich auf eine Einheit von ca. 400 Haushalten.   |      |
|        | In der Geodatenbank sind die ca. 34,1 Millionen Haushalte der Bundesrepublik Deutschland in Einheiten von mindestens fünf Haushalten soziodemografisch beschrieben. Die angegebenen Daten beziehen sich nicht auf die angefragte Person, sondern ausschließlich auf die Umgegend der angefragten Adresse. |      |

Diese Auskunft wurde erteilt aus der Datenbank der Firma CEC (Meuss), einem Unternehmen der Creditreform-Gruppe.

\*\*\* Auskunft vollständig übertragen \*\*\*

Quelle: [http://www.creditreform.de/Ressourcen/PDF\\_Dokumente/Wirtschaftsinformationen/Wirtschaftsinformationen\\_-\\_Privatpersonen/Musterauskunft\\_Consumer\\_Professional4947.pdf](http://www.creditreform.de/Ressourcen/PDF_Dokumente/Wirtschaftsinformationen/Wirtschaftsinformationen_-_Privatpersonen/Musterauskunft_Consumer_Professional4947.pdf)

## Kreditinformationen - Weitere Angebote

### KSV-Unternehmensprofil Professional

Die ausführlichste aller KSV-Auskünfte ist eine sichere Basis für Entscheidungen von großer Tragweite. Neben der aktuellen Situation zeigt sie auch die Ratingentwicklung der vergangenen Jahre, ein maßgeblicher Indikator für die Stabilität eines Unternehmens. Umfassende Bilanzdaten der letzten Jahre inkl. Branchenvergleiche machen Ihre Entscheidung leicht.

### KSV-Unternehmensprofil Standard

Die klassische KSV-Auskunft ist für jedes österreichische Unternehmen verfügbar. Sie gibt Ihnen einen fundierten Überblick über die finanzielle Situation eines Geschäftspartners.

### KSV-Unternehmensprofil Compact

Die risikoorientierte KSV-Auskunft liefert Ihnen die entscheidenden Daten zur Bonität. Ein Blick auf das KSV-Rating genügt und Sie wissen über Ihren Kunden Bescheid.

### KSV-BonitätsReport

Mit Angaben zu Zahlungsmoral, finanzieller Lage und Inkassodaten können Sie Ihren Kunden rasch einschätzen.

### KSV-BilanzReport

Strukturierte Bilanzdaten und G&V geben Einblick in die Lage eines Geschäftspartners. Die Entwicklung der letzten Jahre und ein Bilanzkennzahlenvergleich mit Branchendurchschnittswerten lassen klar Tendenzen erkennen.

### KSV-BeteiligungsReport

Diese Auskunft verschafft tagaktuell einen Überblick über alle Beteiligungsverhältnisse eines Geschäftspartners: beteiligte Personen, Unternehmensbeteiligungen sowie ehemals beteiligte Firmen samt Funktionsträgern.

# Kreditinformationen - Weitere Angebote

## **KSV-FirmenbuchReport**

Auf Basis des Original-Firmenbuchauszugs liefert Ihnen diese Auskunft die handelsrechtlichen Eckdaten der Gegenwart und Vergangenheit tagaktuell zu einer Firma, aufgewertet mit Informationen, die so nur der KSV bietet.

## **KSV-FunktionsträgerProfil**

Zentrale Aussage dieser Auskunft sind die handelsrechtlichen Funktionen einer Person. Sie informiert über aktuelle und ehemalige Funktionen sowie Unternehmensbeteiligungen – tagaktuell!

## **KSV-UID-Report**

Der KSV-UID-Report liefert neben der Firmenbasisinformation auch die UID-Nummer und bei protokollierten Firmen auch die Firmenbuchnummer. Damit ist die eindeutige Zuordnung der UID-Nummern zu Geschäftspartnern möglich.

## **KSV-InsolvenzReport**

Wenn trotz aller Vorsichtsmaßnahmen ein Geschäftspartner insolvent wird, ist rasche Reaktion oberstes Gebot. Der tagaktuelle KSV-InsolvenzReport gibt Ihnen alle notwendigen Informationen, um erste Schritte setzen zu können.

## **KSV-UnternehmensProfil international**

Mit dieser Auskunft werden Hintergründe von Unternehmen weltweit transparent. Erfahrene KSV-Partner recherchieren die aktuellen Daten vor Ort, der KSV ist Ihr vertrauter Ansprechpartner in Österreich und gewährleistet das gewohnt hohe Informationsniveau.

## **Sie wünschen – wir liefern!**

Wählen Sie Ihre bevorzugte Lieferform: Ob per Fax oder Mail, als PDF-Download oder via Web Services.

# Kreditinformationen

- Alpenländischer Kreditorenverband  
– [www.akv.at](http://www.akv.at)
- Dun & Bradstreet  
– [www.dnb.com](http://www.dnb.com)  
– [www.dbaustria.com](http://www.dbaustria.com)

# Kreditinformationen

- Kreditschutzverband von 1870
  - Frei zugängliche Firmendatenbank
  - Insolvenzen durch Rotfärbung erkennbar
  - Zusatzdienste kostenpflichtig
    - Registrierter Nutzer oder Kreditkarte
  - [www.ksv.at](http://www.ksv.at)

# Kreditinformationen

- Creditreform
  - Allgemeine Auskünfte über das Angebot sowie Login für Wirtschaftsauskünfte und „Webinkasso“ (Vertrag bzw. Password erforderlich)
  - [www.creditreform.at](http://www.creditreform.at)
  - bzw.
  - [www.creditreform.de](http://www.creditreform.de)

# Kreditinformationen

- Bonitätsinformationen (zu Firmen) auch erhältlich über die eigene Hausbank
  - Stellt ggf. Anfrage an Bank des Kunden
  - Bewertung der Geschäftsentwicklung mit seiner Bank
  - Informationen über Zahlungsweise
  - Bilanzunterlagen
  - Bonitätsbewertung
  - Kosten ca. 30 EUR

# Kreditinformationen

- Bei allen Auskünften, die man von einem Kreditschützer erhalten kann, ist immer auch ein Haftungsausschluß vorgesehen.
- Die Daten werden zwar sorgfältig erhoben und bewertet. Der Lieferant der Daten haftet aber nicht für deren Richtigkeit
- D.h. Sie können keine Auskunft zur Rechenschaft ziehen, wenn Sie auf deren Bewertung hin Kredit gewährt haben, dieser aber nicht einbringlich ist.
- Ist ein Haftungsausschluß vorhanden, so wäre eine Haftung nur gegeben bei grober Fahrlässigkeit oder Vorsatz

# Firmenbuch

- Früher händisch geführtes Handels- bzw. Genossenschaftsregister
- Heute Firmenbuch ( BGBL 10/1991)
- Offizielle Datenbank der BMfJ
- Für jedermann zugänglich – kostenpflichtig
- Handelsgericht haftet für die Richtigkeit der Daten (wenn Abfrage bei einer der genehmigten Verrechnungsstellen)

# Grundbuch

- Zugang über Bezirksgericht
- Einlagezahl oder Grundstücksnummer
- A-,B-,C-Blatt
- Öffentlich zugänglich, Gebühren
- Dokumentensammlung

# Die öffentlichen Dienste des Bundes

## [www.bundesdienste.at](http://www.bundesdienste.at)

- Allgemein (jeder Staatsbürger)
  - Firmenbuch
  - Grundbuch
- Bei Glaubhaftmachung des Bedarfs
  - Geschäftsbehelfe des Exekutionsverfahrens (Vermögensverzeichnisse, Pfändungen etc.)
  - Zentrales Melderegister
- Zusätzlich verfügbar:
  - Insolvenzmonitor

## Insolvenzinformationen

- Amtliche Veröffentlichung
  - Wiener Zeitung
- Rotfärbung bei KSV
- Wenn Sie in der Gläubigerliste aufscheinen:
  - Ggf. Zuschrift Gericht od. Masseverwalter ???
  - Zuschrift und Vertretungsangebot der Kreditschützer
- Ediktsdatei des BMfJ

# Elektronische Amtstafel

- Insolvenzinformationen
  - Konkurse
  - Ausgleiche
- Zwangsversteigerungen (Immobilien)
  - Fotos
  - Pläne
  - Kurzgutachten
  - [www.edikte2.justiz.gv.at](http://www.edikte2.justiz.gv.at)

## Forderungsanmeldung - Insolvenz

- Will ein Gläubiger aus der Konkursmasse befriedigt werden, so muss er seine Konkursforderung im Konkurs anmelden. Bei einem Konkurs über das Vermögen natürlicher Personen kann die Nicht-Anmeldung weitere nachteilige Folgen für den Gläubiger haben, und zwar dann wenn ein Zahlungsplan zustande kommt oder das Abschöpfungsverfahren eingeleitet wird.
- Die Eingabengebühr für die Forderungsanmeldung beträgt 19 Euro.

## Forderungsanmeldung - Insolvenz

- Die Forderungen sind innerhalb der Anmeldefrist, die im Konkursedikt angegeben ist, anzumelden. Im Fall einer verspäteten Anmeldung hat der Gläubiger die dadurch verursachten Kosten einer besonderen Prüfungstagsatzung zu tragen. Dies entfällt nur, wenn eine frühere Anmeldung ihm nicht möglich war und der Gläubiger dies in der Anmeldung behauptet und spätestens in der nachträglichen Prüfungstagsatzung bescheinigt. Forderungen, die später als vierzehn Tage vor der Tagsatzung zur Prüfung der Schlussrechnung angemeldet werden, werden im Konkursverfahren nicht mehr berücksichtigt.

## Forderungsanmeldung - Insolvenz

- Insolvenzdatei:  
Informationen über den Fortgang des Verfahrens können kostenlos in der Insolvenzdatei, die im Internet unter der Adresse "[www.edikte.justiz.gv.at](http://www.edikte.justiz.gv.at)" zugänglich ist, abgerufen werden.

# Kreditinformationen

- Überprüfen Sie in der Ediktsdatei welche Insolvenzen in Graz oder einem anderen steirischen Ort innerhalb dieses Monats oder der z.B. der letzten 14 Tage vorlagen
- Informieren Sie sich zu den vorhandenen Insolvenzinformationen zu Unternehmen
- Recherchieren Sie solche insolvente Unternehmen auch bei der Datenbank des KSV